



Résidence médicalisée  
**Les Jasmins de Cabrol**  
 Pégomas

## NOS ATOUTS +

- Résidence dotée d'équipements modernes
- Espaces de vie lumineux et élégants
- Participation active à la vie du village

- Équipe formée à la méthode Montessori
- Accompagnement individuel de nuit en poly-activités et soins adaptés
- Équipements dédiés à la rééducation/réadaptation
- Unité de vie Alzheimer ou troubles apparentés

## NOS FORMULES D'ACCUEIL ET D'ACCOMPAGNEMENT



Entrée rapide



Séjour permanent



Hébergement temporaire



Unité Alzheimer



Pôle d'Activités et de Soins Adaptés

## NOS OFFRES D'HÉBERGEMENT



Chambres individuelles

## NOS SERVICES INCLUS



Hébergement



Restauration



Animation



Climatisation intégrale



Parking visiteurs



Blanchisserie



Wifi



Soins esthétiques



Balnéothérapie



Pôle rééducation



Approche multisensorielle

## NOS SERVICES À LA CARTE



Coiffure



Pédicurie



Produits de soins & de bien-être



Repas invités

## NOS SERVICES +

Vous souhaitez rendre visite à votre famille, faire une course, aller à un rendez-vous...

Notre agence DomusVi Domicile de Grasse vous propose un service d'accompagnement. Tél. : 04 27 04 28 30

## PRENEZ RENDEZ-VOUS AU 04 97 01 18 18 ET VENEZ NOUS RENCONTRER

- **En voiture** - Parking visiteurs  
 À 9 km de Mandelieu, 10 km de Grasse et 12 km de Cannes.  
 Facilement accessible par l'autoroute A8, sortie n° 41.  
 Dans Pégomas, prendre le chemin de Cabrol à côté du pont de la Siagne. Au niveau du parc pour enfants, prendre à gauche dans le domaine Estello et avancer jusqu'au bout du domaine.

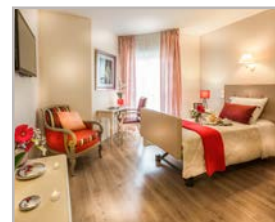


### Résidence Les Jasmins de Cabrol

305 chemin de Cabrol - 06580 Pégomas

Tél.: 04 97 01 18 18 - Fax: 04 97 01 18 99

jasmins-pegomas@domusvi.com - www.lesjasminsdecabrol.com



# POUR VOUS ACCOMPAGNER, CHAQUE JOUR



## DÉCOUVREZ

**Située à mi-chemin entre Cannes et Grasse, la Résidence Les Jasmins de Cabrol est entourée de collines de mimosas.**

Elle est installée dans un quartier résidentiel, calme et verdoyant à proximité du centre village, de sa place animée et de ses commerces.

Facilement accessible par le réseau routier, la résidence dispose d'un parking pour les visiteurs.



## INSTALLEZ-VOUS

**Votre nouvelle résidence** propose des espaces de vie et de détente alliant convivialité et sécurité.

- Jardin sécurisé avec potager et volière
- Terrasse ombragée avec jeux pour les tout-petits
- Architecture contemporaine très lumineuse
- Nombreux espaces de vie : salon de télévision, salon d'animation, salon cheminée, salon avec piano, bar lounge



## LAISSEZ-NOUS PRENDRE SOIN DE VOUS

**Notre équipe soignante vous accompagne** tout au long de votre séjour. Votre projet de soin personnalisé sera établi avec attention et réévalué aussi souvent que nécessaire.

Par ailleurs, la résidence propose :

- Espace bien-être et multisensoriel, jardin potager thérapeutique, pôle de rééducation : parcours santé en extérieur, salle de kinésithérapie, balnéothérapie
- Ateliers à visée thérapeutique : médiation animale, gymnastique douce, musicothérapie...
- Accompagnement individuel de nuit en poly-activités et soins adaptés, à l'aide de thérapies non-médicamenteuses personnalisées
- Permanence mutualisée d'une infirmière de nuit



## ANIMEZ VOTRE QUOTIDIEN

**Un programme varié** selon vos envies :

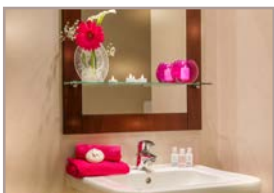
- Animations originales : casques de réalité virtuelle, table magique cognitive Tovertafel®, soins bien-être, chorale, atelier culinaire...
- Partenariat avec la médiathèque pour le prêt de livres audio et de livres en gros caractères
- Activités divertissantes : loto, revue de presse, atelier culinaire, pétanque, loto, quiz, revue de presse...
- Activités intergénérationnelles avec les enfants des écoles du village
- Sorties : îles de Lérins, séjours à la montagne et à la mer en petit groupe, promenades, pique-nique...



## GOÛTEZ AUX PLAISIRS DE LA TABLE

**Nous vous proposons des repas variés** et savoureux cuisinés sur place selon des menus élaborés par une diététicienne.

- Petit-déjeuner servi en chambre, déjeuner et dîner servis au restaurant
- Restaurant avec terrasse ombragée pour des repas à l'extérieur
- Repas festifs à thème réguliers



## PERSONNALISEZ VOTRE UNIVERS

**Pour vous sentir bien dans votre chambre**, vous pouvez y recréer votre environnement personnel en y apportant du petit mobilier et des objets de décoration.

- Salle d'eau privative avec douche à l'italienne
- Lit médicalisé, mobilier adapté et système d'appel



## GARDEZ LE CONTACT

**Parce qu'il est essentiel** que vous conserviez un lien régulier avec votre famille et vos proches, nous mettons tout en œuvre pour favoriser vos échanges avec eux.

- Espaces privatisables pour un déjeuner
- Invitation des familles aux événements festifs
- Appels vidéo
- Échanges de messages, photos et vidéos avec notre application FamilyVi

*Toute l'équipe est à votre disposition pour vous présenter la résidence. N'hésitez pas à nous contacter.*